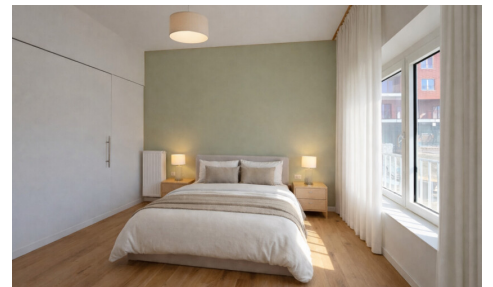


## TE KOOP - APPARTEMENT

2870 Puurs

Op aanvraag

Ref. 7721545



Aantal slaapkamers: 1

Aantal badkamers: 1

Beschikbaarheid: onmiddellijk

Grond opp.: 52m<sup>2</sup>

Terras opp.: 5m<sup>2</sup>

Buurt: Dorp

Type verwarming: gas cv

## OMSCHRIJVING

Ontdek dit instapklare appartement waar comfort, groen en energiezuinig wonen hand in hand gaan. Dankzij de doordachte indeling en hoogwaardige afwerking is dit een ideale woonst voor zowel eigen bewoning als investering.

De moderne keuken is uitgerust met een inductiekookplaat, dampkap met koolstoffilter, combi-microgolfoven en koelkast met vriesvak. De badkamer beschikt over een stijlvolle inloopdouche met thermostatische kraan, een wastafel met spiegelkast en een hangtoilet aangesloten op regenwater. In de leefruimtes werd gekozen voor een warme halfmassieve parketvloer, terwijl de keuken, badkamer en het toilet voorzien zijn van onderhoudsvriendelijke vloertegels.

Voor een optimaal binnenklimaat beschikt het appartement over ventilatie type D, centrale verwarming op aardgas met paneelradiatoren en een elektrische doorstroomboiler voor warm water. Daarnaast zijn alle niet-noordgerichte ramen uitgerust met elektrisch bedienbare sunscreens, wat zorgt voor extra comfort en privacy.

Een grote troef is dat het appartement volledig geschilderd wordt opgeleverd. U hoeft enkel nog uw meubels te plaatsen om onmiddellijk te kunnen genieten van uw nieuwe thuis.

Alle attesten worden opgenomen in het postinterventiedossier, dat uiterlijk zes maanden na de notariële akte wordt bezorgd. De aansluitingskosten voor de nutsvoorzieningen zijn ten laste van de koper en bedragen circa € 4.500 excl. btw.

---

## FINANCIIEEL

Prijs: Info op kantoor  
Onder BTW stelsel: Ja  
Beschikbaarheid: Onmiddellijk

## GEBOUW

Aantal gevels: 3  
Bouwjaar: 2026  
Staat: Nieuw  
Netto oppervlakte: 52,00 m<sup>2</sup>

## ENERGIE

EPC klasse: A  
Dubbele beglazing: Ja  
Elektriciteitskeuring: Ja, conform  
Type verwarming: Gas cv

## LIGGING

Buurt: Dorp, rustig

## TERREIN

Grondoppervlakte: 52,00 m<sup>2</sup>

## INDELING

Hal: 3,40 m<sup>2</sup>  
Woonkamer: 22,30 m<sup>2</sup>  
Slaapkamer 1: 13,50 m<sup>2</sup>  
Badkamer 1: 6,00 m<sup>2</sup>  
Badkamer type: Douche  
Toiletten: 1  
Terras: 5,40 m<sup>2</sup>

## STEDENBOUW

Bouwvergunning: Nee  
Bestemming: Woongebied  
Dagvaarding: Geen rechterlijke herstelmaatregel of bestuurlijke maatregel opgelegd  
Voorkooprecht: Nee  
Verkavelingsvergunning: Ja  
O-peil: Niet gelegen in een overstromingsgevoelig gebied

G-score: A

P-score: A

Vonnissen: Nee