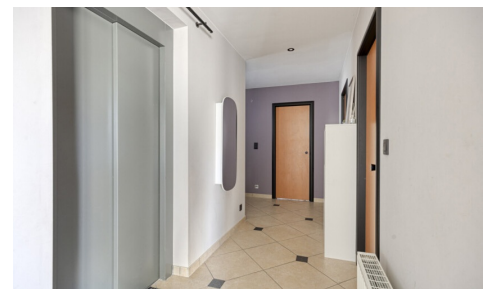
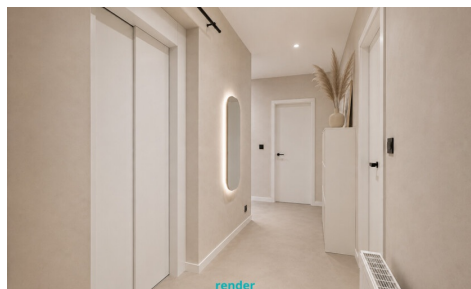


TE KOOP - APPARTEMENT

2800 Mechelen

€ 499.000

Ref. 7709285



Aantal slaapkamers: 5

Aantal badkamers: 1

Bew. opp.: 165m²

Terras opp.: 24m²

Buurt: Vrij zicht

EPC: 150kwh/m²/j

Type verwarming: gas cv

OMSCHRIJVING

KIJKDAG 3 JUNI op afspraak, nog maar enkele plaatsen vrij

Zeer ruim en exclusief penthouse duplex met 5 slaapkamers, lifttoegang in het appartement en 2 zuidgerichte terrassen.

Via de lift, die rechtstreeks uitgaat in het appartement, betreedt u dit uitzonderlijk ruime penthouse duplex. De royale inkomhal verwelkomt u meteen met een aangenaam gevoel van ruimte en comfort.

Aan de rechterzijde bevindt zich de ruime eetkamer met aansluitend een zeer grote, volledig uitgeruste keuken en praktische bijkeuken. Vanuit deze leefruimte heeft u toegang tot het eerste zonnige terras met zuidoriëntatie.

Verder door bevindt zich de lichtrijke leefruimte, eveneens met directe toegang tot een tweede zuidgericht terras waar u in alle rust van de zon kunt genieten.

Op deze verdieping bevinden zich bovendien drie ruime slaapkamers, waarvan twee uitgerust zijn met ingemaakte kasten. Daarnaast beschikt het appartement over een badkamer en een aparte wasplaats.

Via de trap bereikt u de tweede verdieping, waar de ruime nachthal toegang geeft tot nog twee bijkomende slaapkamers, beide voorzien van airconditioning. Verder vindt u hier nog een praktische opbergzolder.

Dit unieke penthouse combineert royale oppervlaktes, veel lichtinval en een doordachte indeling met een hoog wooncomfort.

Mogelijkheid tot het aankopen van een garagebox aan €29 000,-.

Troeven:

- * Rechtstreekse lifttoegang in het appartement
- * Zeer ruim penthouse duplex
- * 5 volwaardige slaapkamers
- * 2 zuidgerichte terrassen
- * Airconditioning op de bovenverdieping
- * Praktische wasplaats en opbergzolder
- * Kleinschalig en verzorgd gebouw

Een uitzonderlijke woonst voor wie ruimte, comfort en privacy centraal stelt.

FINANCIIEEL

Prijs: € 499.000,00

GEBOUW

Bewoonbare oppervlakte: 165,00 m²

Bouwjaar: 2003

Renovatiejaar: 2023

Staat: Goede staat

LIGGING

Buurt: Vrij zicht

TERREIN

Oriëntatie terras 1: Zuid

INDELING

Hal: 101,00 m²

Netto oppervlakte: 165,00 m²

COMFORT

Videofoon: Ja

Lift: Ja

Air conditioning: Ja

ENERGIE

EPC score: 150

EPC code: 2225557-RES-2

EPC klasse: B

Elektriciteitskeuring: Ja, conform

Type verwarming: Gas cv

Woonkamer: 25,94 m²

Keuken: 14,11 m²

Slaapkamer 1: 14,27 m²

Slaapkamer 2: 11,56 m²

Slaapkamer 3: 8,40 m²

Slaapkamer 4: 23,56 m²

Slaapkamer 5: 15,25 m²

Badkamer 1: 6,73 m²

Badkamer type: Douche en ligbad

Toiletten: 1

Terras: 24,00 m²

Zolder: Ja

STEDENBOUW

Bouwvergunning: Ja

Bestemming: Woongebied

Dagvaarding: Geen rechterlijke herstelmaatregel
of bestuurlijke maatregel opgelegd

Voorkooprecht: Nee

Verkavelingsvergunning: Nee

Asbestinventarisatietest informatie: Asbestvrij

G-score: A

P-score: A

Vonnissen: Nee

PARKING

Parkings binnen: Ja