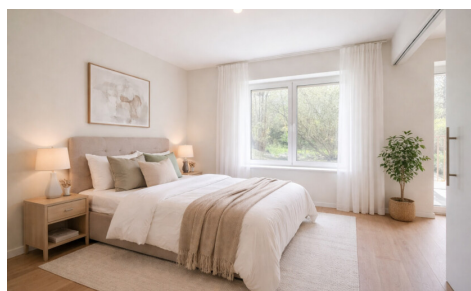


TE KOOP - APPARTEMENT

2870 Puurs

€ 269.000

Ref. 7642142



Aantal slaapkamers: 2

Aantal badkamers: 1

Beschikbaarheid: vanaf akte

Bew. opp.: 83m²

Terras opp.: 5m²

Type beglazing: dubbele
beglazing

Type verwarming: gas cv

OMSCHRIJVING

- Keuken: voorzien van een inductiefornuis, dampkap met koolstoffilter, combi-microgolfoven, koelkast met vriesvak, werkblad in laminaat (toestellen Zanussi of gelijkwaardig)
- Sanitair:
 - * hangtoilet aangesloten op regenwater
 - * betegelde inloopdouche met douchestand en handdouche - thermostatische douchekraan)
 - * enkele wastafel met mengkraan
 - * spiegelkast
- Vloer: het appartement wordt voorzien van halfmassief parket met schilderplinten, behalve de natte ruimtes (keuken, badkamer, toilet) worden voorzien van tegelvloer
- Ventilatie: type D
- Verwarming: Cv-aardgas met paneelradiatoren
- Warm water: via elektrische doorstroomboiler
- Zonnewering: alle niet-noord georiënteerde ramen zijn voorzien van elektrisch te bedienen sunscreens

Het appartement wordt geschilderd opgeleverd en is dus instapklaar bij aankoop.

Alle attesten worden opgenomen in het postinterventiedossier wat uiterlijk 6 maanden na akte zal worden afgeleverd aan de koper.

Aansluiting nutsvoorzieningen zijn ten laste van de koper en bedragen circa 4.500,00€ excl btw

Bij dit appartement is geen autoaastaanplaats inbegrepen in de prijs maar een openlucht autostaanplaats kan wel apart aangekocht worden. De prijzen hiervan variëren tussen 15.000,00€ en 18.500,00€ excl btw.

FINANCIIEEL

Prijs: € 269.000,00

Onder BTW stelsel: Ja

Beschikbaarheid: Vanaf akte

GEBOUW

Bewoonbare oppervlakte: 83,00 m²

Bouwjaar: 2025

Staat: Nieuw

Verdiep: 1

Bruto oppervlakte: 82,70 m²

COMFORT

Videfoon: Ja

Lift: Ja

ENERGIE

Dubbele beglazing: Ja

Type beglazing: Dubbele beglazing

Ramen: Aluminium

TERREIN

Tuin: Nee

INDELING

Hal: 10,40 m²

Woonkamer: 28,00 m²

Keuken: Ja, geïnstalleerd

Slaapkamer 1: 14,30 m²

Slaapkamer 2: 10,00 m²

Badkamer 1: 4,89 m²

Badkamer type: Douche

Terras: 5,40 m²

STEDENBOUW

Bouwvergunning: Ja

Bestemming: Woonuitbreidingsgebied



Dagvaarding: Nee

Voorkooprecht: Nee

Verkavelingsvergunning: Nee

Watergevoelig openruimtegebied: Nee

Type verwarming: Gas cv
Verwarming: Collectief

G-score:  D
P-score:  D

PARKING

Parkings buiten: Nee

Parkings binnen: Nee