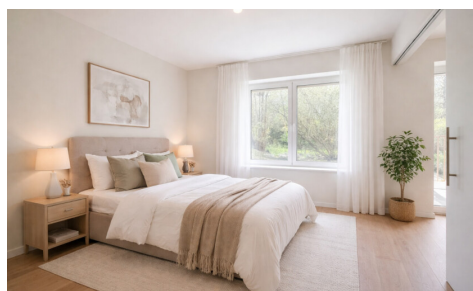
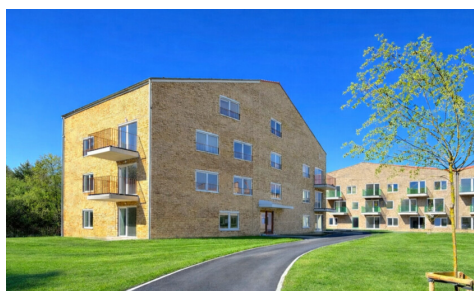


## TE KOOP - APPARTEMENT

2870 Puurs

€ 197.000

Ref. 7642111



Aantal slaapkamers: 1

Aantal badkamers: 1

Beschikbaarheid: vanaf akte

Bew. opp.: 55m<sup>2</sup>

Terras opp.: 5m<sup>2</sup>

Type beglazing: dubbele  
beglazing

Type verwarming: gas cv

# OMSCHRIJVING

- Keuken: voorzien van een inductiefornuis, dampkap met koolstoffilter, combi-microgolfoven, koelkast met vriesvak, werkblad in laminaat (toestellen Zanussi of gelijkwaardig)
- Sanitair:
  - \* hangtoilet aangesloten op regenwater
  - \* betegelde inloopdouche met douchestand en handdouche - thermostatische douchekraan)
  - \* enkele wastafel met mengkraan
  - \* spiegelkast
- Vloer: het appartement wordt voorzien van halfmassief parket met schilderplinten, behalve de natte ruimtes (keuken, badkamer, toilet) worden voorzien van tegelvloer
- Ventilatie: type D
- Verwarming: Cv-aardgas met paneelradiatoren
- Warm water: via elektrische doorstroomboiler
- Zonnewering: alle niet-noord georiënteerde ramen zijn voorzien van elektrisch te bedienen sunscreens

Het appartement wordt geschilderd opgeleverd en is dus instapklaar bij aankoop.

Alle attesten worden opgenomen in het postinterventiedossier wat uiterlijk 6 maanden na akte zal worden afgeleverd aan de koper.

Aansluiting nutsvoorzieningen zijn ten laste van de koper en bedragen circa 4.500,00€ excl btw

Bij dit appartement is geen autoaastaanplaats inbegrepen in de prijs maar een openlucht autostaanplaats kan wel apart aangekocht worden. De prijzen hiervan variëren tussen 15.000,00€ en 18.500,00€ excl btw.

---

## FINANCIIEEL

Prijs: € 197.000,00

Onder BTW stelsel: Ja

Beschikbaarheid: Vanaf akte

## GEBOUW

Bewoonbare oppervlakte: 55,00 m<sup>2</sup>

Bouwjaar: 2025

Staat: Nieuw

Bruto oppervlakte: 55,07 m<sup>2</sup>

## COMFORT

Videfoon: Ja

Lift: Ja

## ENERGIE

Dubbele beglazing: Ja

Type beglazing: Dubbele beglazing

Ramen: Aluminium

Type verwarming: Gas cv

## TERREIN

Tuin: Nee

## INDELING

Hal: 3,36 m<sup>2</sup>

Woonkamer: 22,50 m<sup>2</sup>

Keuken: Ja, geïnstalleerd

Slaapkamer 1: 13,36 m<sup>2</sup>

Badkamer 1: 6,00 m<sup>2</sup>

Badkamer type: Douche

Terras: 5,40 m<sup>2</sup>

## STEDENBOUW

Bouwvergunning: Ja

Bestemming: Woonuitbreidingsgebied

Dagvaarding: Nee

Voorkooprecht: Nee

Verkavelingsvergunning: Nee

Watergevoelig openruimtegebied: Nee

G-score:  D

Verwarming: Collectief

P-score:  D

## **PARKING**

Parkings buiten: Nee

Parkings binnen: Nee